

PROGRAMA DE PRODUCCIÓN DE CALIDAD EN LOS PROCESOS DE PRODUCCIÓN DE LECHE EN EXPLOTACIONES DE VACAS, CABRAS Y OVEJAS, INSCRITAS EN LIBRO GENEALÓGICO, EN ANDALUCÍA.

Orden de 13 de mayo de 2008, por la que se establecen normas para la concesión de subvenciones a la producción de productos agroalimentarios de calidad de origen animal, previstas en el Real Decreto 1615/2007, de 7 de diciembre.

PRIMERA REUNIÓN PARA LA IMPLEMENTACIÓN DEL MANUAL DE CERTIFICACIÓN EN EXPLOTACIONES DE CAPRINO Y OVINO LECHERO.

MOLLINA 21 DE JULIO DE 2009.

Programa financiado por la Consejería de Agricultura y Pesca. Junta de Andalucía.



REUNIÓN PARA LA FORMALIZACIÓN DE GRUPOS DE TRABAJO CON EL FIN DE LA IMPLEMENTACIÓN DEL MANUAL DE CERTIFICACIÓN DE PROCESOS PRODUCTIVOS Y PRODUCTOS, LECHE, EN EXPLOTACIONES DE CAPRINO-OVINO LECHERO EN ANDALUCÍA.

Estimados señores.

Desde Faraland, os queremos invitar a participar activamente en la implementación del Manual de Certificación de explotaciones de vacuno lechero, incluido en el Programa de Calidad Faraland de los procesos de producción de leche en explotaciones de vacas, cabras y ovejas en Andalucía, según Orden de 13 de mayo de 2008, por la que se establecen normas para la concesión de subvenciones a la producción de productos agroalimentarios de calidad de origen animal, previstas en el Real Decreto 1615/2007, de 7 de diciembre (Boja nº 102 de fecha de 23 de mayo de 2008).

Dicho Manual de Certificación, debe nacer del consenso de todas las partes implicadas en el mismo y habrá de ser garante de las buenas prácticas aplicadas en las explotaciones de vacuno de leche en Andalucía, una vez certificado por empresa autorizada.

• Las partes implicadas en este Manual son:

- Técnicos de explotaciones.
- Asociaciones de ganaderos.
- Cooperativas.
- Sindicatos agrarios.
- Universidades.
- Industrias.
- Distribución.
- Asociaciones de consumidores.
- Administración pública: Consejería de Agricultura y Pesca, Consejería de Salud y Consejería de Medio Ambiente.

• Los objetivos que se persiguen con la certificación de las explotaciones son:

1. Obtención de un producto en origen, la leche, de alta calidad. Así como de productos derivados.
2. Protocolización del sistema productivo en granjas certificadas.
3. Cumplimiento sobremanera de toda la normativa vigente, condicionalidad, en las explotaciones certificadas. Diferenciación de explotaciones y productos.
4. Adaptación a las altas exigencias del mercado.
5. Defensa del valor añadido de la leche en origen, en explotaciones certificadas.

REUNIÓN PARA LA FORMALIZACIÓN DE GRUPOS DE TRABAJO CON EL FIN DE LA IMPLEMENTACIÓN DEL MANUAL DE CERTIFICACIÓN DE PROCESOS PRODUCTIVOS Y PRODUCTOS, LECHE, EN EXPLOTACIONES DE CAPRINO-OVINO LECHERO EN ANDALUCÍA.

COVOCATORIA REUNIÓN REF. 2/2009.

En Jerez de la Frontera, a 20 de junio de 2009.

Por la presente, **se le convoca a la primera reunión para la formalización de grupos de trabajo con el fin de la implementación del Manual de Certificación de procesos productivos y productos, la leche, en explotaciones de caprino en Andalucía, que tendrá lugar en el Ceulaj de Mollina, Málaga, el día 21 de Julio de 2009, a las 09:30 horas en primera y única convocatoria, para tratar el siguiente orden del día:**

Primera parte: Manual de certificación en explotaciones de caprino.

1. Presentación del proyecto a los asistentes.
2. Formalización de los distintos grupos de trabajo.
3. Establecimiento de rutinas de trabajo y calendario de ejecución.
4. Ruegos y preguntas.



Antonio Casas García.
Gerente de Faraland.

REUNIÓN PARA LA FORMALIZACIÓN DE GRUPOS DE TRABAJO CON EL FIN DE LA IMPLEMENTACIÓN DEL MANUAL DE CERTIFICACIÓN DE PROCESOS PRODUCTIVOS Y PRODUCTOS, LECHE, EN EXPLOTACIONES DE CAPRINO-OVINO LECHERO EN ANDALUCÍA.

PROGRAMA.

MARTES, DÍA 21 DE JULIO DE 2009.

09:30 horas. Entrega de documentación.

10:00 Horas. Inauguración y bienvenida a la reunión.

Por miembro del Servicio de Producción Ganadera. Dirección General de la Producción Agraria. Junta de Andalucía.

10:15 horas. Justificación y objetivos de la certificación en las explotaciones lecheras de Andalucía.

Por D. Antonio Casas García. Gerente de Faraland.

10:30 horas. Principios básicos para la certificación de explotaciones lecheras en Andalucía.

Por Daniel Martín Santana. Coordinador del proyecto para la implementación del Manual de Certificación de explotaciones de caprino y ovino lechero en Andalucía.

11:15 horas. Descanso-café.

11:45 horas. Trabajo en grupo:

Coordina: Daniel Martín Santana.

- **Manuales de buenas prácticas en España. Revisión bibliográfica.**
- **Definición de la estructura del Manual.**
- **Definición y estructuración de las áreas y secciones del Manual.**
- **Establecimiento de grupos de trabajo y responsable de cada grupo.**
- **Establecimiento del canal de comunicación entre miembros, grupos de trabajo y coordinación.**
- **Establecimiento de calendario y próxima reunión.**

14:00 horas. Almuerzo en las instalaciones Ceulaj.

DESARROLLO DE CONTENIDOS.

10:15 horas. Justificación y objetivos de la certificación en las explotaciones lecheras de Andalucía.

Por D. Antonio Casas García. Gerente de Faraland.

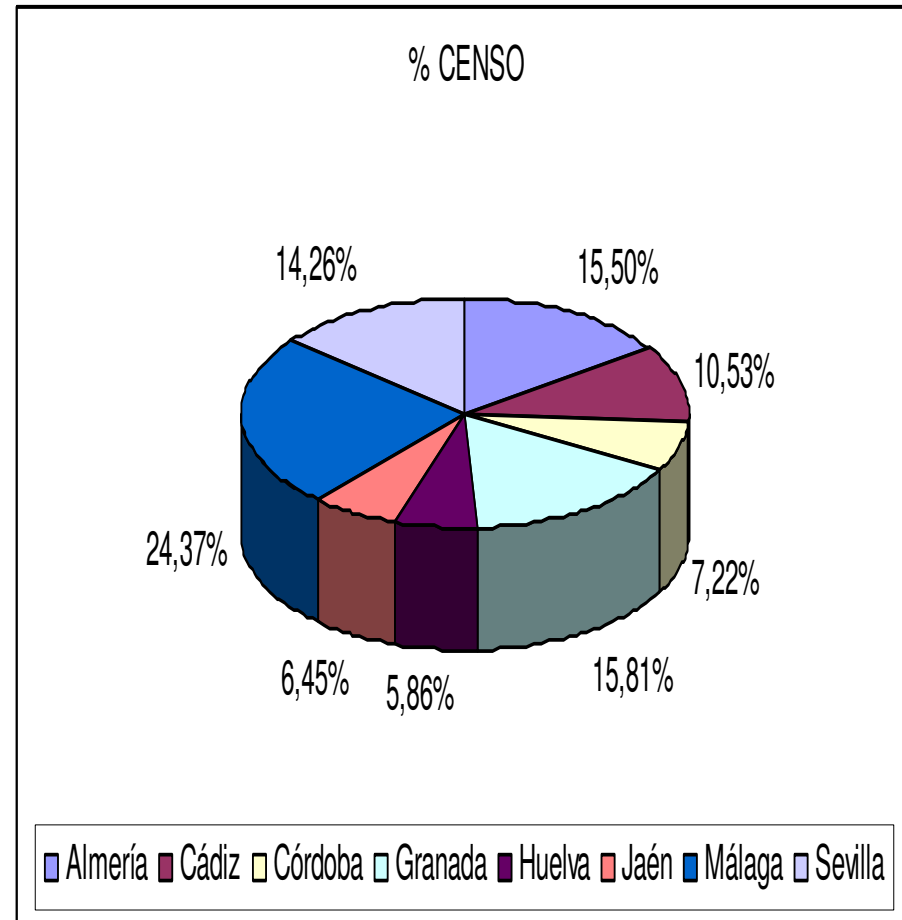
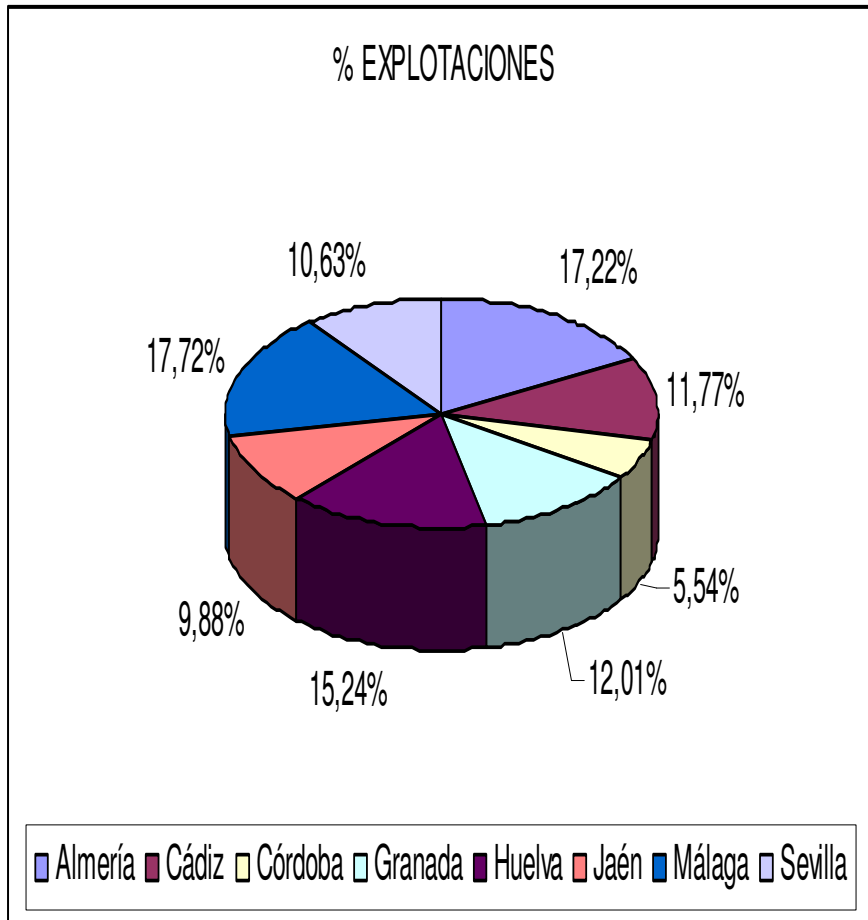
INTRODUCCIÓN.

El actual marco productor de leche de cabra en Andalucía, se ve reflejado en la siguiente tabla:

PROVINCIA	EXPLOTACIONES	CENSO TOTAL	% EXPLOTACIONES	% CENSO	ANIMALES / EXPLOTACIÓN
Almería	1210	175913	17,22%	15,50%	145,38
Cádiz	827	119547	11,77%	10,53%	144,56
Córdoba	389	81953	5,54%	7,22%	210,68
Granada	844	179498	12,01%	15,81%	212,68
Huelva	1071	66542	15,24%	5,86%	62,13
Jaén	694	73241	9,88%	6,45%	105,53
Málaga	1245	276630	17,72%	24,37%	222,19
Sevilla	747	161928	10,63%	14,26%	216,77
TOTAL	7027	1135252	100,00%	100,00%	164,99

Fuente: D.G. Producción Agraria. C.A.P. Junta de Andalucía.

Que representado gráficamente:

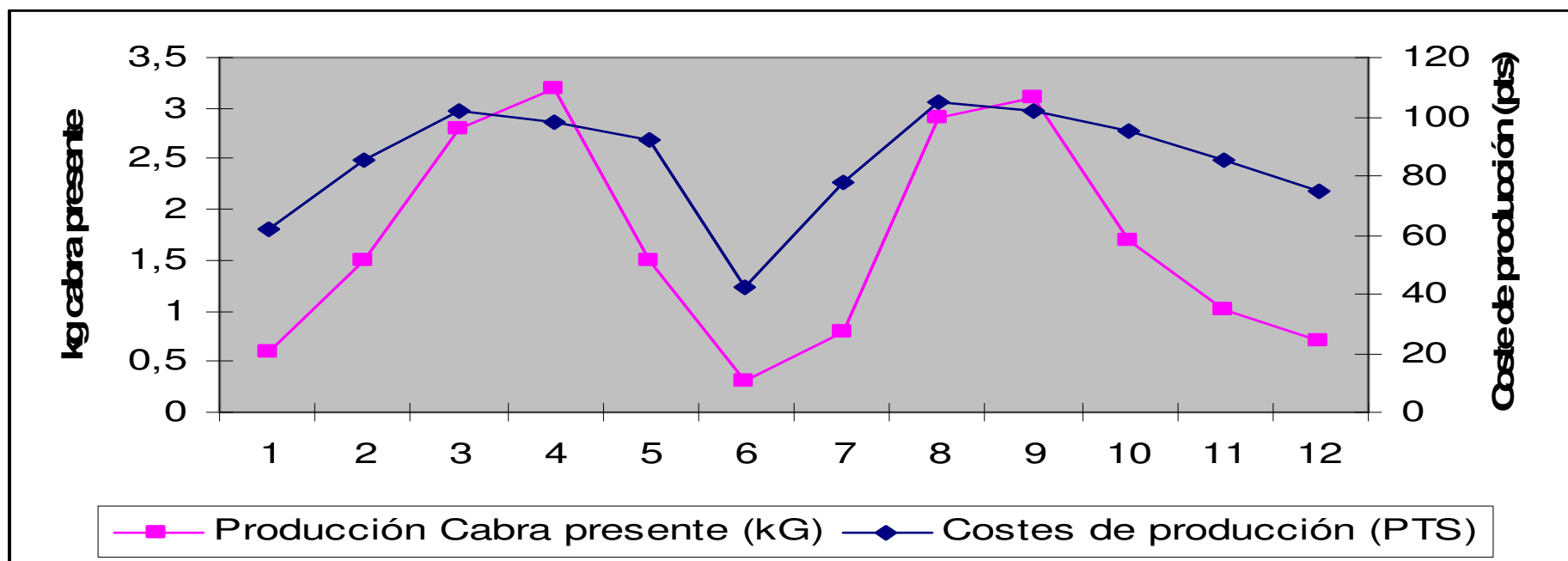


JUSTIFICACIÓN Y ANTECEDENTES.

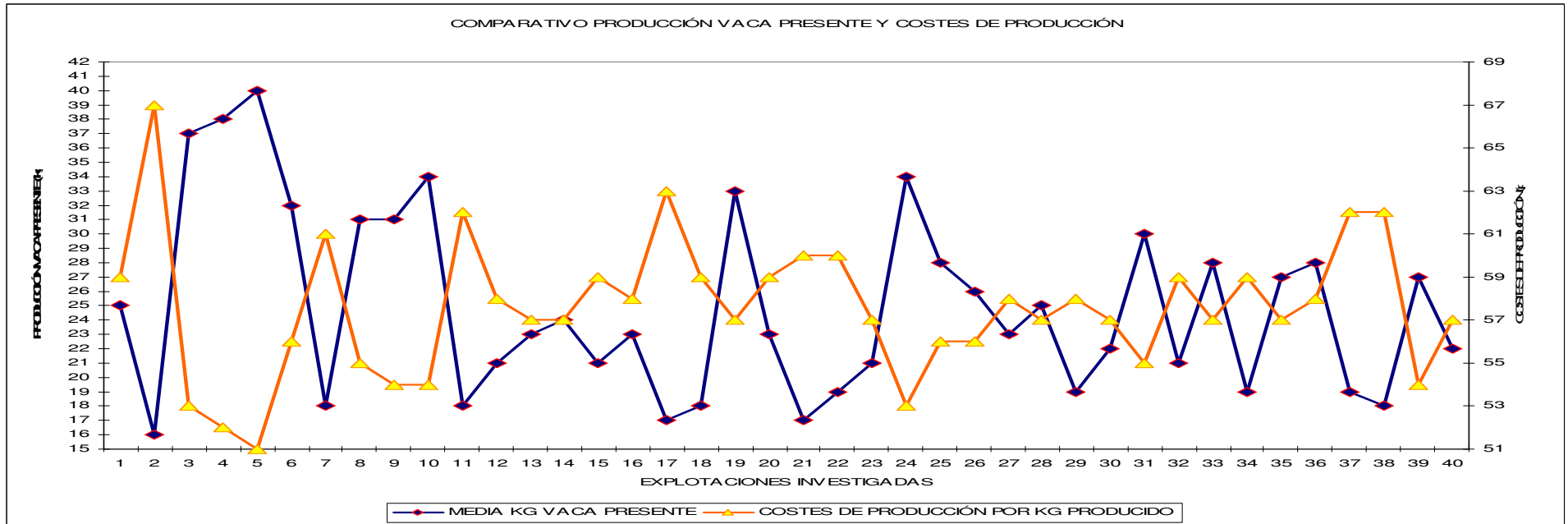
El sistema de explotación en caprino lechero es muy variado en Andalucía. Aunque sigue ligado en un alto porcentaje a sistemas semiintensivos. Empresarialmente impera la economía familiar, siendo pocas las grandes explotaciones intensivistas que ofrecen balances económicos óptimos.

Por tanto, existe un variado abanico en cuanto a estatus productivo de las explotaciones, dependiendo de su régimen de explotación y manejo.

Si observamos el siguiente gráfico, elaborado con datos del primer semestre de 2009 en 12 explotaciones de Andalucía:



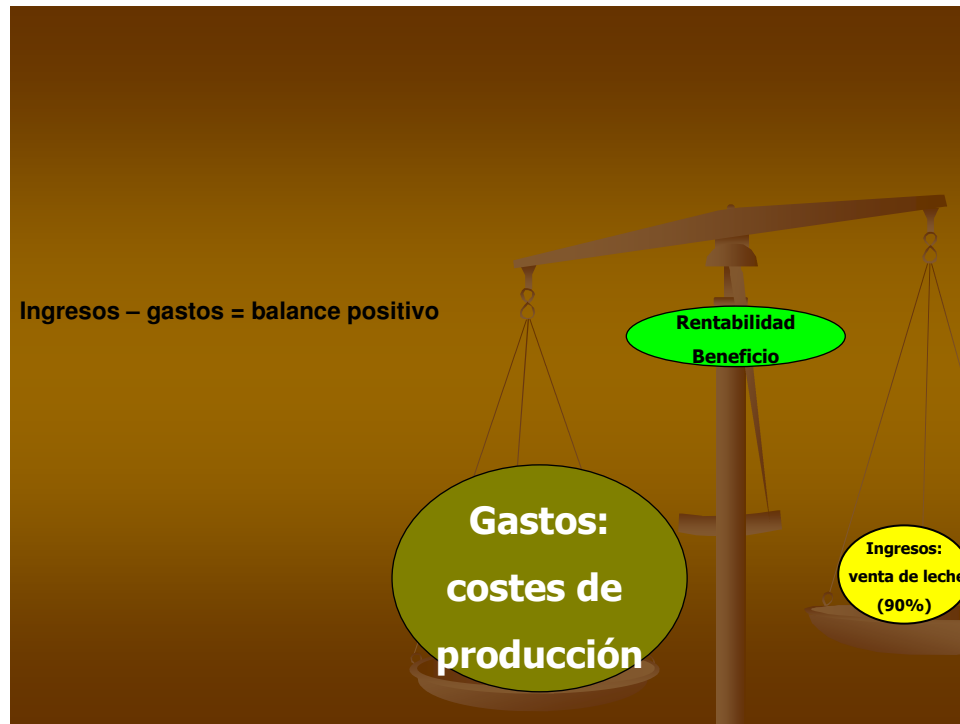
Y la comparamos con la misma gráfica con datos de cuarenta explotaciones de vacas en Andalucía:



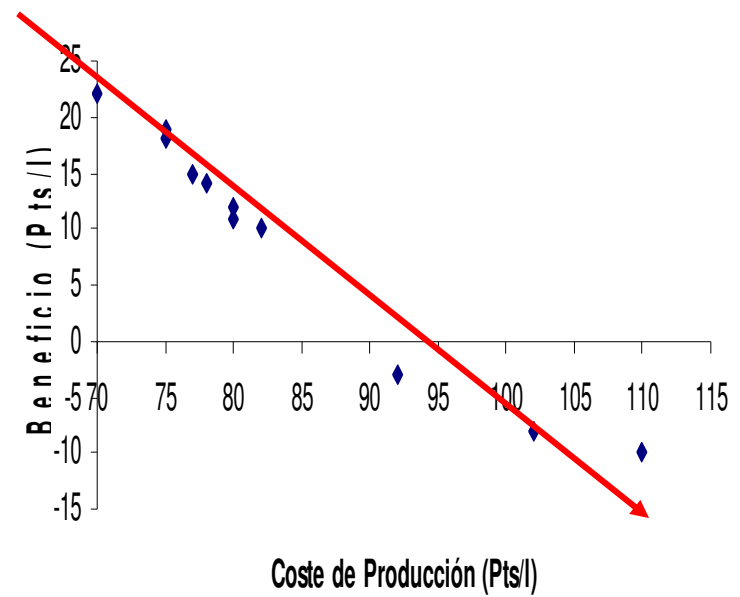
Podemos concluir:

1. Que los modelos de explotación de cabras y vacas no se rigen por el mismo patrón.
2. Que el variado régimen de explotación en caprino lechero requiere el estudio pormenorizado de cada uno de ellos para llegar a conclusiones en cuanto a sus directrices de optimización.
3. En cabras, a diferencia que en vacas, existe menor grado de industrialización en las explotaciones.

De una u otra forma, las siguientes premisas se cumplen en cualquier empresa:



COSTES DE PRODUCCIÓN Y BENEFICIO:
Directamente relacionado con el beneficio
El precio de la leche no relacionado con el beneficio.



CONCLUSIONES: CERTIFICACIÓN DE LOS PROCESOS PRODUCTIVOS EN CAPRINO OVINO LECHERO.

- 1. Antes de comenzar con la certificación, debemos hablar de NORMALIZACIÓN DE EXPLOTACIONES.**

OBJETIVOS PRIORITARIOS DE LA IMPLEMENTACIÓN DEL MANUAL:

- 1. NORMALIZACIÓN DE LAS EXPLOTACIONES DE CAPRINO Y OVINO LECHERO EN ANDALUCÍA. Asegurar el cumplimiento normativo y de condicionalidad, de las explotaciones andaluzas.**
- 2. Protocolización de los sistemas de producción independientemente del sistema de explotación.**
- 3. Incremento del valor añadido en las explotaciones que transforme sus productos.**

**10:30 horas. Principios básicos para la certificación de explotaciones lecheras en Andalucía.
*Por Daniel Martín Santana.***