

PROGRAMA DE PRODUCCIÓN DE CALIDAD EN LOS PROCESOS DE PRODUCCIÓN DE LECHE EN EXPLOTACIONES DE VACAS, CABRAS Y OVEJAS, INSCRITAS EN LIBRO GENEALÓGICO, EN ANDALUCÍA.

Orden de 13 de mayo de 2008, por la que se establecen normas para la concesión de subvenciones a la producción de productos agroalimentarios de calidad de origen animal, previstas en el Real Decreto 1615/2007, de 7 de diciembre.

PRIMERA REUNIÓN PARA LA IMPLEMENTACIÓN DEL MANUAL DE CERTIFICACIÓN EN EXPLOTACIONES DE VACUNO LECHERO.

MOLLINA 3 DE JULIO DE 2009.

JUSTIFICACIÓN Y OBJETIVOS

JUSTIFICACIÓN Y OBJETIVOS

Programa financiado por la Consejería de Agricultura y Pesca. Junta de Andalucía.



PROGRAMA.

10:15 horas. Justificación y objetivos de la certificación en las explotaciones lecheras de Andalucía. *Por D. Antonio Casas García. Gerente de Faraland.*

10:30 horas. Principios básicos para la certificación de explotaciones lecheras en Andalucía. *Por Oriol Franquesa Oller. Q-Llet S.C.P. Coordinador del proyecto para la implementación del Manual de Certificación de explotaciones de vacuno lechero en Andalucía.*

11:15 horas. Descanso-café.

11:45 horas. Trabajo en grupo:
Coordina: Oriol Franquesa Oller.

- Manuales de buenas prácticas en España. Revisión bibliográfica.
- Definición de la estructura del Manual.
- Definición y estructuración de las áreas y secciones del Manual.
- Establecimiento de grupos de trabajo y responsable de cada grupo.
- Establecimiento del canal de comunicación entre miembros, grupos de trabajo y coordinación.
- Establecimiento de calendario y próxima reunión.

14:00 horas. Almuerzo en las instalaciones CEULAJ.

INTRODUCCIÓN.

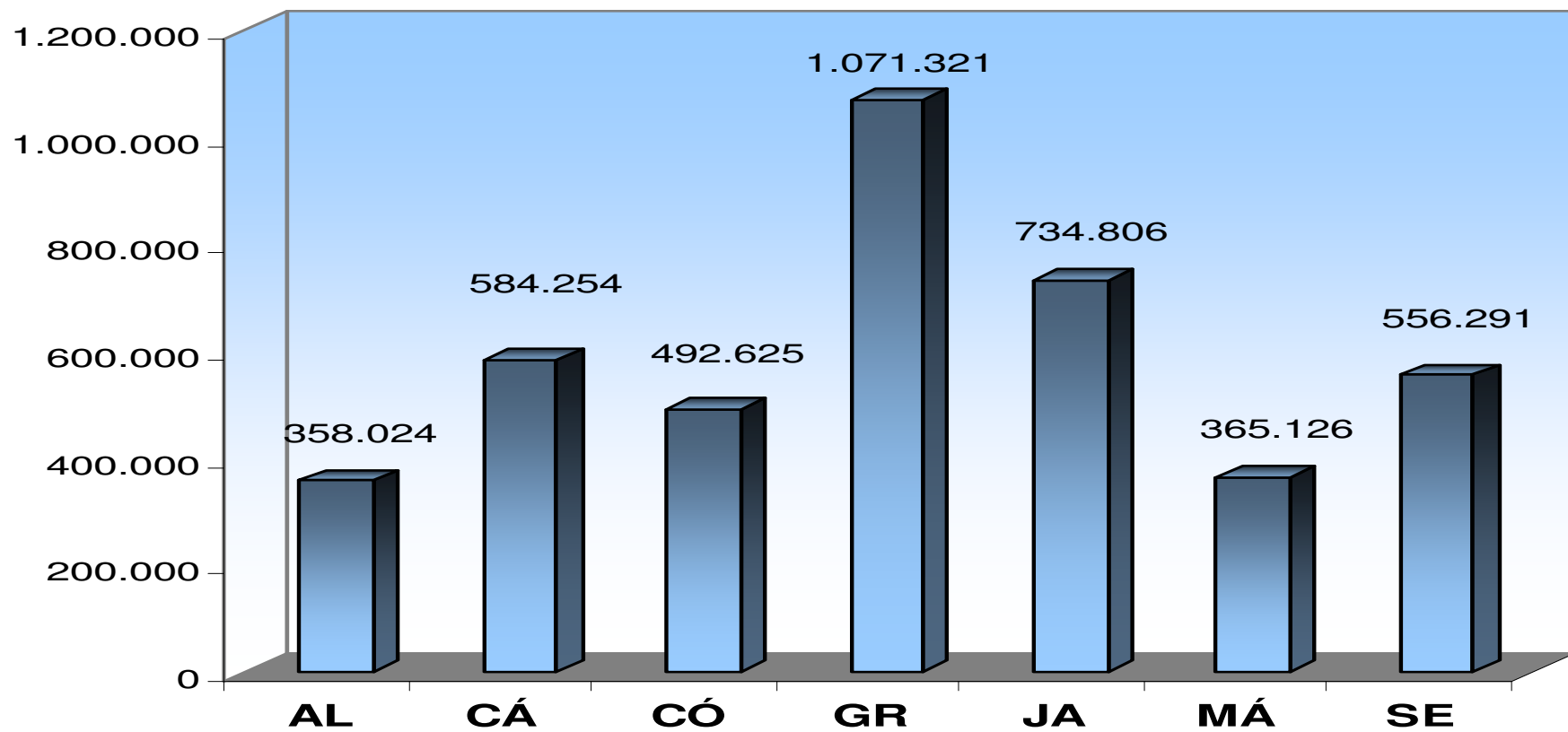
El actual marco productor de leche de vaca en Andalucía, se ve reflejado en la siguiente tabla:

PROVINCIA	EXPLORACIONES		CUOTA		CUOTA POR EXPLORACIÓN
	Censo	%	Kg	%	
Almería	6	0,76	2.148.143	0,50	358.024
Cádiz	93	11,76	54.335.650	12,69	584.254
Córdoba	464	58,66	228.578.199	53,4	492.625
Granada	36	4,55	38.567.563	9,01	1.071.321
Jaén	35	4,42	25.718.209	6,01	734.806
Málaga	45	5,69	16.430.649	3,84	365.126
Sevilla	112	14,16	62.304.551	14,55	556.291
Total	791		428.082.964		541.192

Fuente: D.G. Producción Agraria. C.A.P. Junta de Andalucía.

Marco de producción de leche de vaca en Andalucía.

Producción media por explotación (Kg)



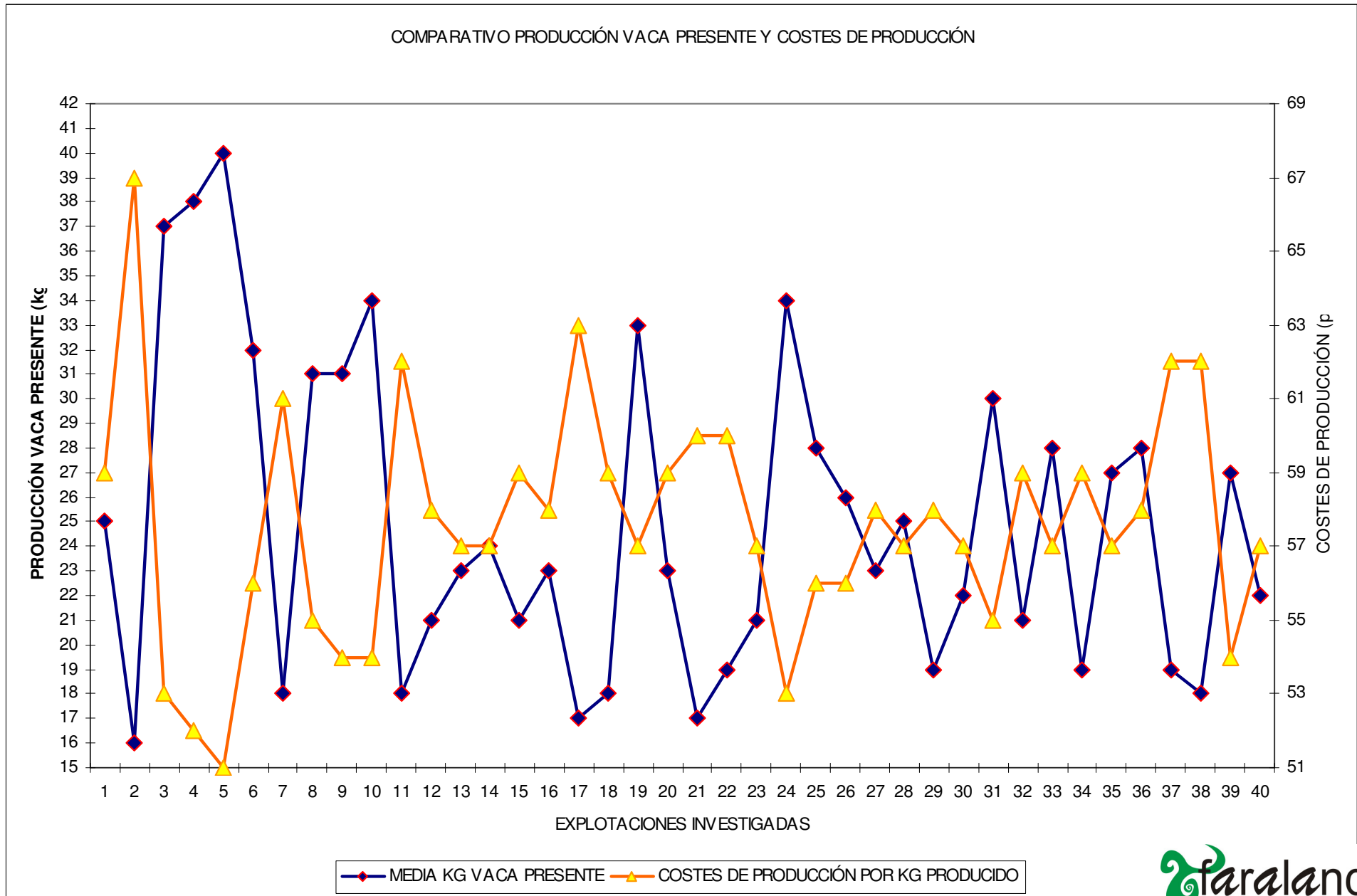
JUSTIFICACIÓN:

Premisa: El sistema de explotación de vacuno lechero en Andalucía es intensivista.

- Desde el punto de vista de productividad, calidad de productos y rentabilidad económica de la explotación:
 1. Existen grandes diferencias en las producciones (cantidad y calidad) de unas y otras explotaciones, siendo éstas cada vez mayores.
 2. Estas diferencias son fruto del uso de dispares Manejos en los Sistemas de Producción.
 3. La PROTOCOLIZACIÓN de los Sistemas Productivos en Explotaciones (Programas de Medicina Preventiva), es escasa y está poco implantada.
- Desde el punto de vista de cumplimiento normativo y de condicionalidad:
 4. Marco normativo muy exigente.
 5. Distinto grado de cumplimiento normativo en explotaciones Andaluzas:
 - Dificultad o imposibilidad en ciertas granjas para su cumplimiento.
 - Desconocimiento por parte del ganadero.
 - Incumplimientos derivados de un inadecuado manejo de explotación (calidad de leche).

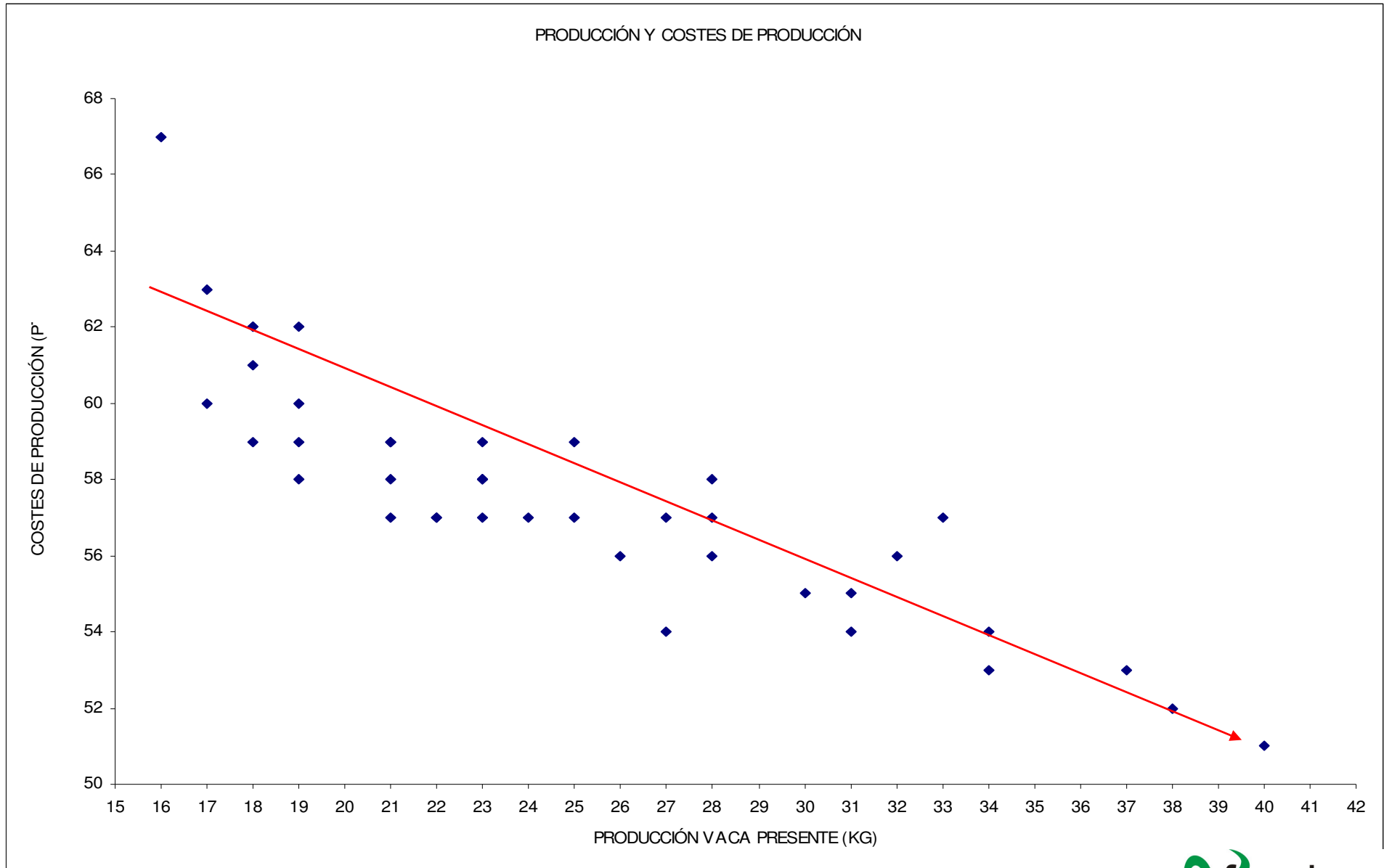
DATOS.

Periodo de estudio: primer semestre de 2008. Muestra: cuarenta explotaciones de Andalucía sometidas a Control Lechero Oficial.



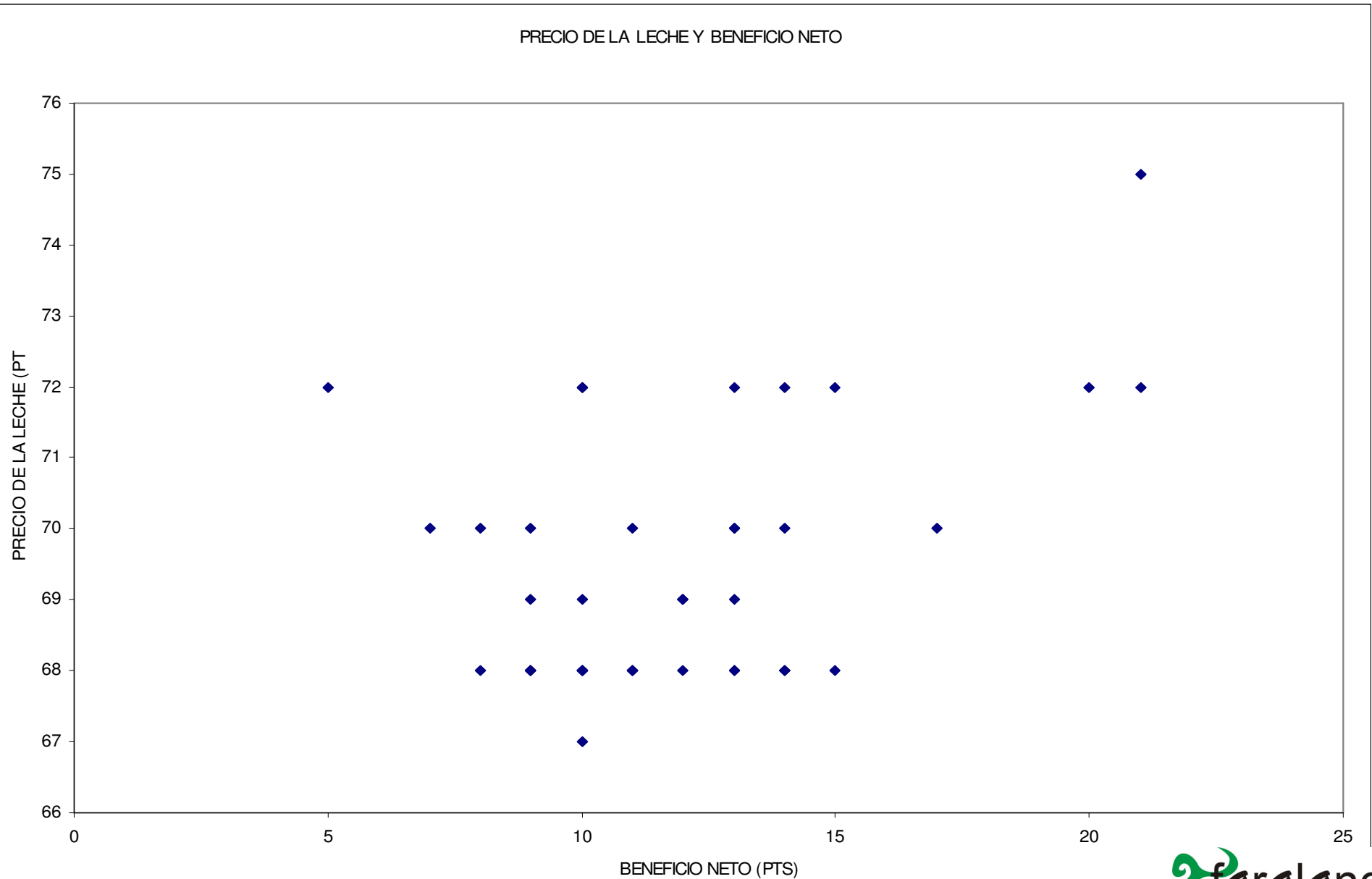
CONCLUSIONES.

1. A menor producción, mayores costes de producción.



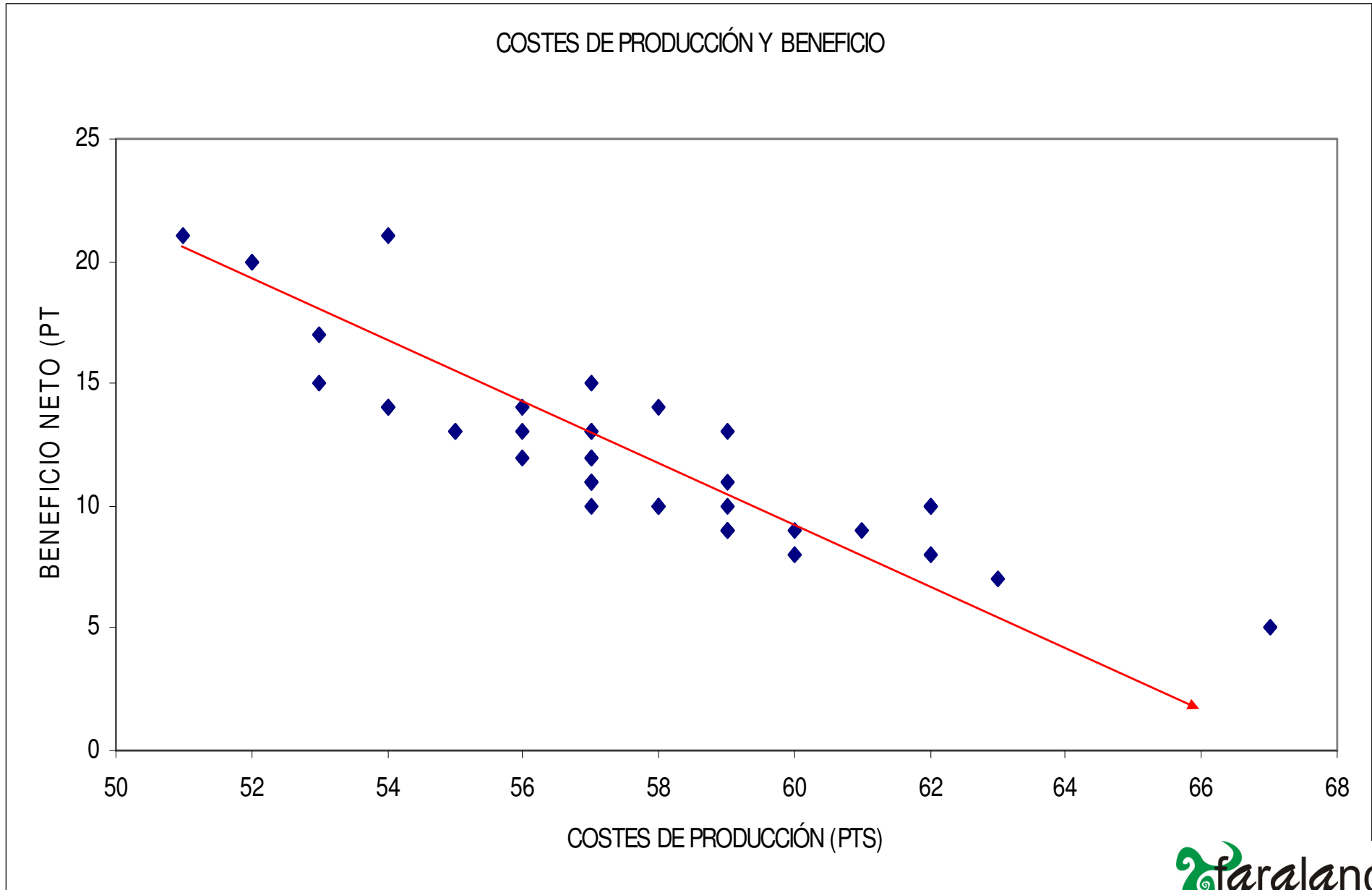
CONCLUSIONES.

2. El beneficio neto o las “*pérdidas netas*” no dependen del precio de venta de la leche .



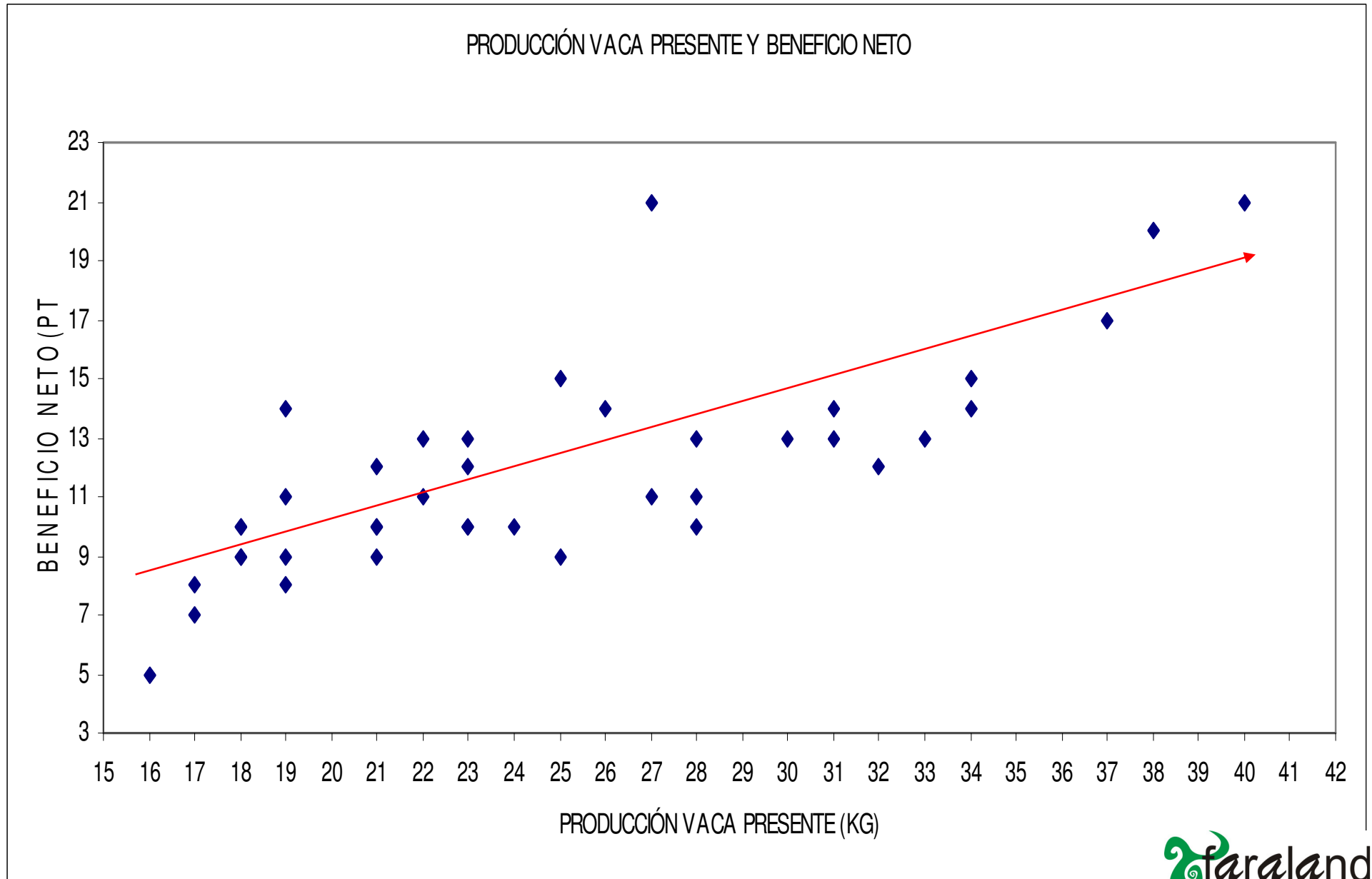
CONCLUSIONES.

4. A menor coste de producción, mayor beneficio neto.



CONCLUSIONES.

5. A mayor producción, mayor beneficio neto.



OBJETIVOS:

■ Desde el punto de vista de productividad, calidad de productos y rentabilidad económica de la explotación:

1. Protocolización de los sistemas de producción que ayuden a las explotaciones a mejorar sus ratios de producción por vaca presente, y en consecuencia sus beneficios netos.

■ Desde el punto de vista de cumplimiento normativo:

2. Asegurar el cumplimiento normativo y de condicionalidad de las explotaciones andaluzas.

■ Desde el punto de vista de seguridad alimentaria:

3. Incremento de la calidad de la leche en origen.

CREACIÓN DE REGISTRO DE EXPLOTACIONES LECHERAS CERTIFICADAS